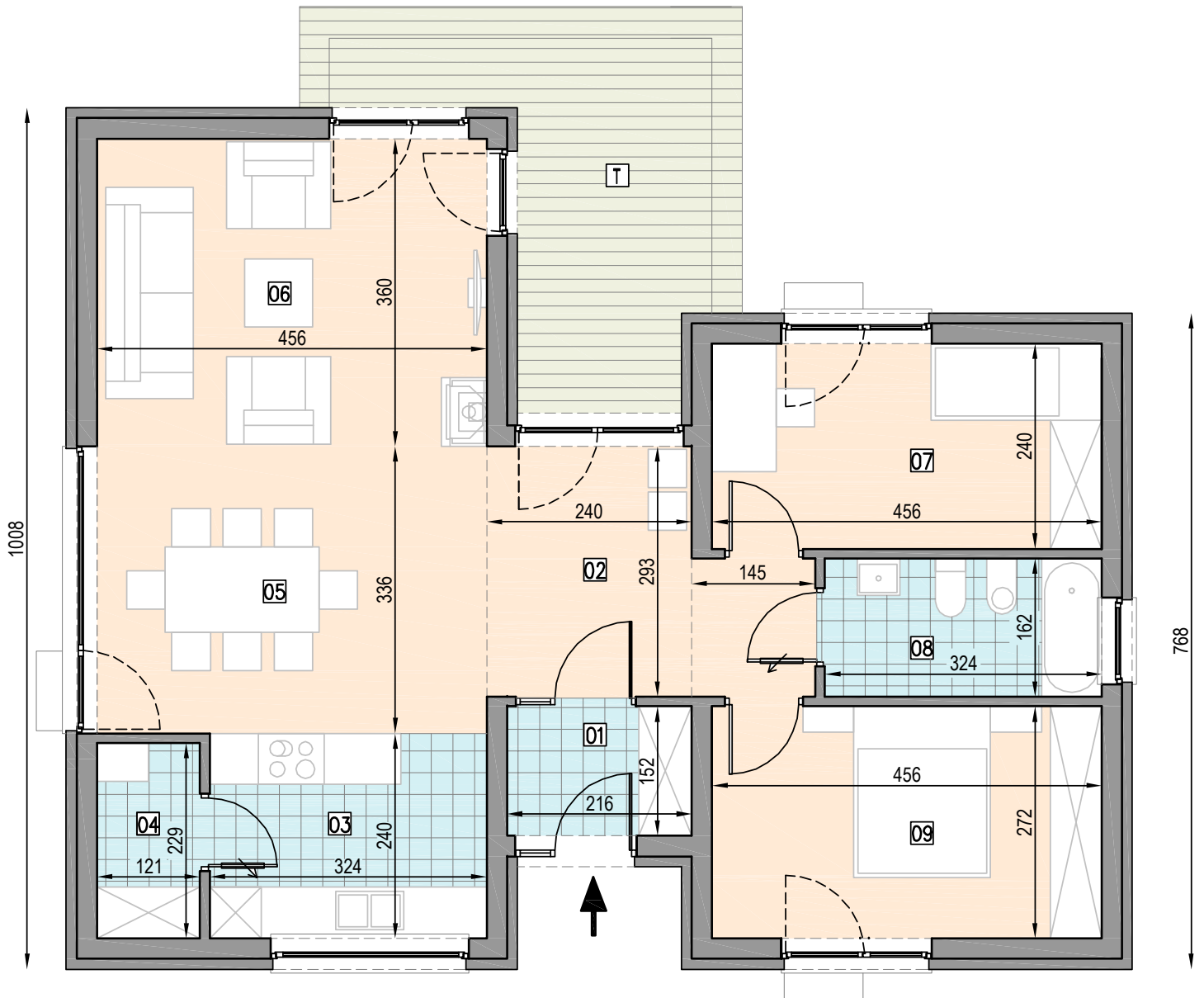


1248



Parter		m <sup>2</sup>
01	Przedsiónek	3,27
02	Hol	9,36
03	Kuchnia	7,77
04	Pom. gosp./tech.	2,75
05	Jadalnia	15,32
06	Pokój dzienny	16,41
07	Sypialnia	10,94
08	Łazienka	5,23
09	Sypialnia	12,38
SUMA		83,43
T	Taras	11,35
		11,35